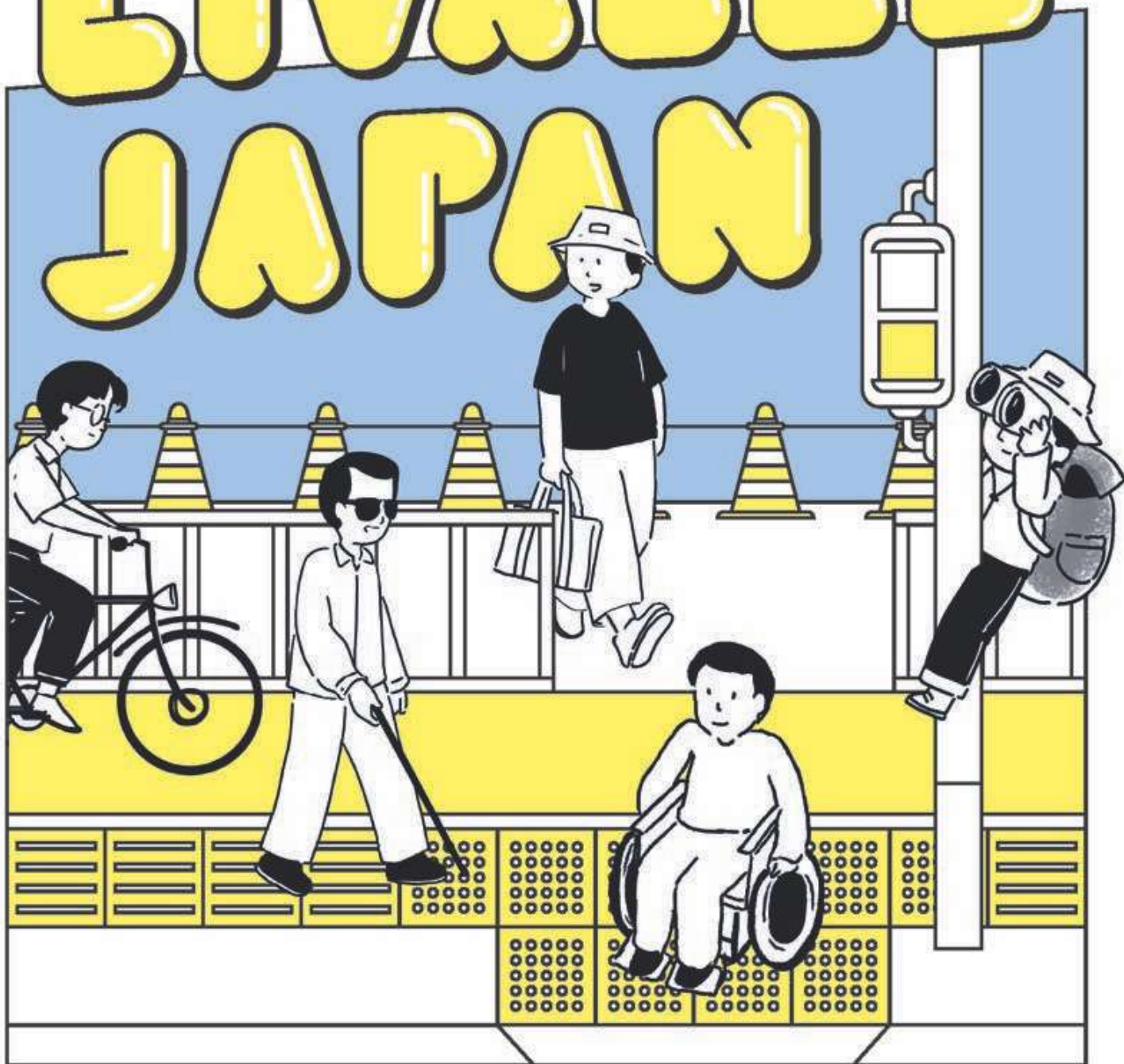


ใส่ใจไว้ในเมือง

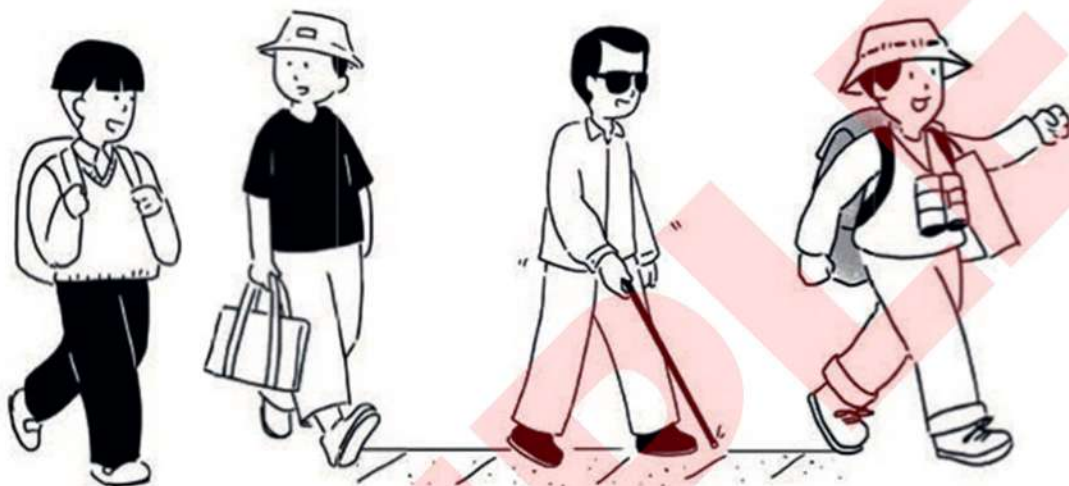
ปริพนธ์ นำพบสันติ (มีน Japan Perspective)

LIVABLE JAPAN



เล่าเรื่องเบื้องหลัง “หัวใจ” ของการออกแบบเมืองน่าอยู่ที่ใครๆ ก็ตกหลุมรัก

สารบัญ



คำนำสำนักพิมพ์	5
คำนิยม	7
คำนำ	9
ระเบียบวินัย เริ่มต้นได้จากการออกแบบ	15
กรวยเถอะครีบ	39
TOD จักรวาลกว้างใหญ่รอบสถานีรถไฟ	53
เครื่องตรวจตั๋ว (มากกว่า) อัตโนมัติ	75
Wayfinding Signage ในสถานีรถไฟ เดินยังไงก็ไม่หลง	93
ที่จอดรถ Japan Only	115

ระเบียบวินัย
เริ่มต้นได้
จากการออกแบบ

“

“พฤติกรรมและความนึกคิดของคนเราเป็นผลลัพธ์มาจากเมือง...” คือสิ่งที่ผมเกริ่นเอาไว้ในคำนำ

ก่อนเจาะลึกรายละเอียดในแต่ละประเด็น ผมขอเริ่มต้นด้วยการพาทุกคนไปชมภาพกว้างๆ ก่อนว่ามันเป็นเช่นนั้นจริงๆ ผ่านกลไกการ “ออกแบบ” ที่แทรกซึมอยู่รอบตัวในบ้านเมืองญี่ปุ่น และกลไกอื่นอีกมากมายที่จะทยอยเสิร์ฟในบทถัดๆ ไป... ถ้าพร้อมแล้ว ไปดูกันเลยครับ!

”



“คนญี่ปุ่นมีระเบียบวินัย เพราะมีจิตสำนึกที่ดี?”

นี่คือประโยคเด็ดที่ใครต่อใครใช้เพื่ออธิบายความมีระเบียบวินัยของชาวญี่ปุ่น จบสั้นๆ เท่ๆ คุลๆ ด้วยเรื่องของจิตสำนึกที่ถูกปลูกฝังมาแต่เด็ก (ยิ้มมุมปาก)

ผมและใครอีกหลายคนเห็นด้วยว่าญี่ปุ่นจะมีมาตรฐานของการอยู่ร่วมกันในสังคมสูงกว่าชาวบ้านเรา ด้วยอุปนิสัยพื้นฐานและสภาพแวดล้อมที่บีบบังคับ

แต่เจกเช่นอีกหลายเรื่องครับ จิตสำนึกอย่างเดียวอาจไม่พอ หลายต่อหลายครั้งมันก็ได้มาพร้อมกฎหมายหรือบทลงโทษที่ถูกเขียนไว้ รวมถึงกฎสังคมที่มองด้วยตาเปล่าไม่เห็น กติกาบางอย่างที่ทุกคนต้องปฏิบัติตาม

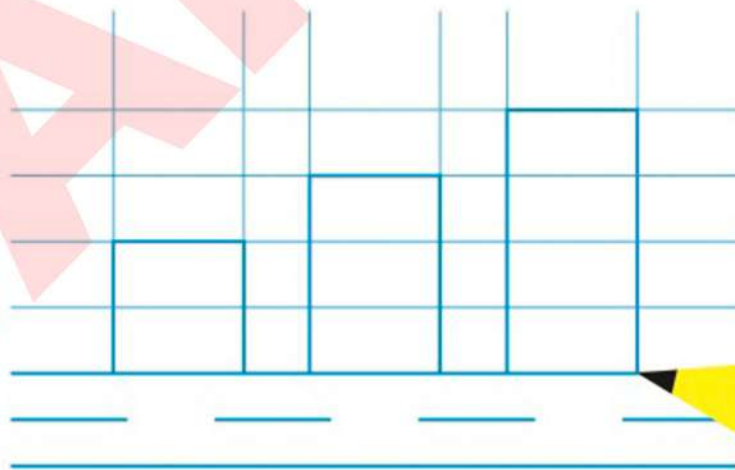
และอันที่จริงแล้ว หากเราลองสังเกตสิ่งรอบตัวในบ้านเมืองญี่ปุ่น เราจะพบ “กลไก” หนึ่งที่ทำางานอยู่ ไม่ใช่แค่ทำงานชั้กโยอยู่เบื้องหลัง แต่เป็นกลไกสำคัญที่ทำงาน “เบื้องหน้า” ให้เราเห็นกันจะจะ หนุนเสริมให้คนญี่ปุ่นมีระเบียบวินัยและช่วยกันวาดภาพเมืองน่าอยู่ให้เราได้ชื่นชม

กลไกนั้นเรียบง่ายกว่าที่เราคิดครับ มันคือ “การออกแบบ” เชิงกายภาพที่อยู่รอบตัวในชีวิตประจำวันนั่นเอง

ออกแบบเมือง ออกแบบชีวิต

ชีวิตที่ดีย่อมไม่อาจแยกขาดจากเมืองที่ดี การออกแบบเมืองที่ดีจึงเป็นหนึ่งในกุญแจสำคัญของชีวิตที่ดีอย่างไม่ต้องสงสัย ญี่ปุ่นจึงได้ออกแบบสิ่งอำนวยความสะดวกมากมายเพื่อประกอบกันให้เป็นเมืองน่าอยู่

เราทุกคนล้วนใช้ชีวิตอยู่ในเมือง (ไม่ว่าเล็กหรือใหญ่) การออกแบบเมืองที่ดีจึงเป็นตัวชี้วัดคุณภาพชีวิตที่เราจะได้รับอย่างไม่ต้องสงสัย ความสำเร็จรายละเอียดของญี่ปุ่นจึงนำมาสู่การออกแบบสิ่งละอันพันละน้อยที่สอดแทรกอยู่ในทุกอณูของเมือง ตั้งแต่เส้น สี ภาพ เทคโนโลยี จนกระทั่งวิศวกรรมโครงสร้าง

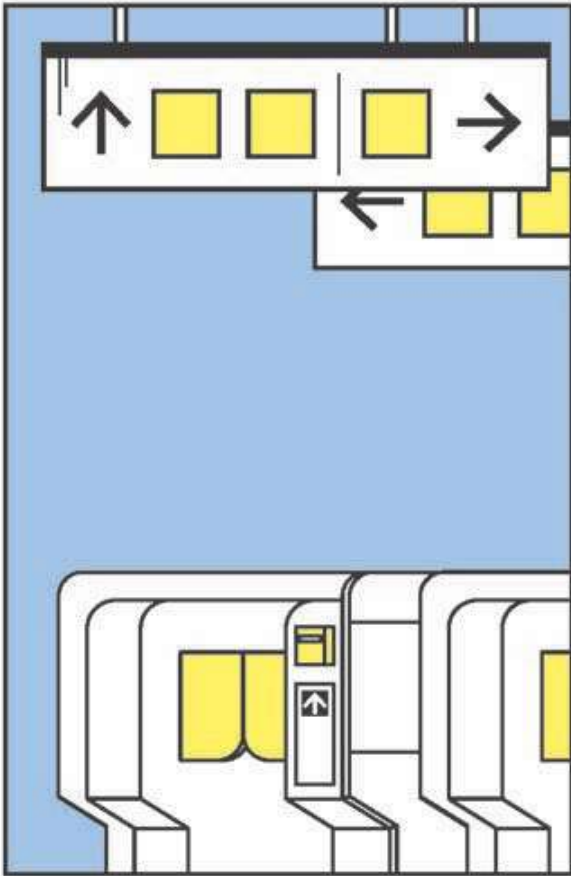




เมืองมิสึบิ

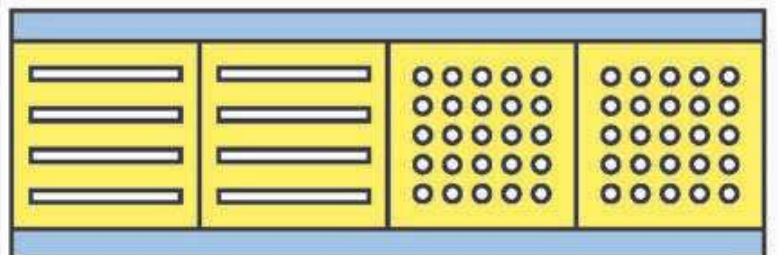
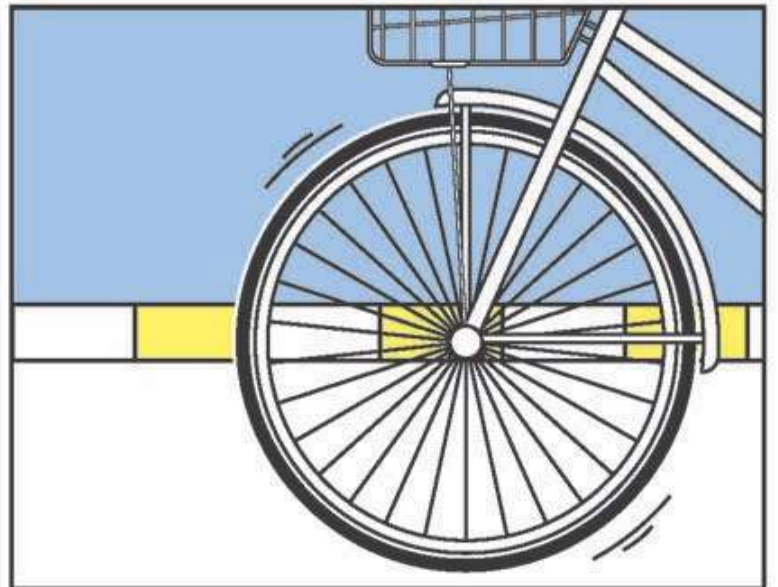
ไม่เชื่อก็ต้องเชื่อครับ การประยุกต์ใช้ “เส้น” ให้ถูกจุดเราก็สามารถวางระเบียบแบบแผนให้เมืองได้อย่างง่ายดายและครอบคลุมกว้างขวางเหลือเชื่อ

คนเยอะวุ่นวายหรือ? แก้ปัญหาง่ายๆ ให้ลูกค้าย่านสะดวกซื้อสามารถต่อคิวชำระเงินได้เป็นระเบียบและแพร่ที่สุดด้วย “เส้นต่อคิว” สีแนวเส้นที่ออกแบบให้แถวคิวเริ่มต้นที่จุดเดียว ก่อนจะกางองศากระจายตัวไปยังแต่ละช่องชำระเงิน ช่วยวางระบบ “มาก่อน-ได้ก่อน” ที่แพร่และเรียบง่ายที่สุด



หนังสือ *Livable Japan* ใส่ใจไว้ในเมือง เล่มนี้ จะพาคุณไปเรียนรู้ความเป็นญี่ปุ่นในแง่มุมต่างๆ ทั้งการพัฒนาเมืองและการพัฒนาคน ว่าเขาคิดอย่างไร-ทำอย่างไรให้เมืองสวยงาม พร้อมๆ กับทำให้คนในชาติมีระเบียบวินัยอย่างมาก รวมถึงตอบคำถามที่หลายคนอาจสงสัย ว่าการออกแบบที่ดีคือจุดเริ่มต้นให้คนญี่ปุ่นมีระเบียบ หรือความมีระเบียบของคนญี่ปุ่นต่างหาก ที่นำมาซึ่งการออกแบบที่ดี

คำนิยมจากแอดมินเพจ
“เฮ้ย นี้มันฟุตบอลไทยแลนด์”



broccoli

9



360.-

สารคดีเบ็ดเตล็ด